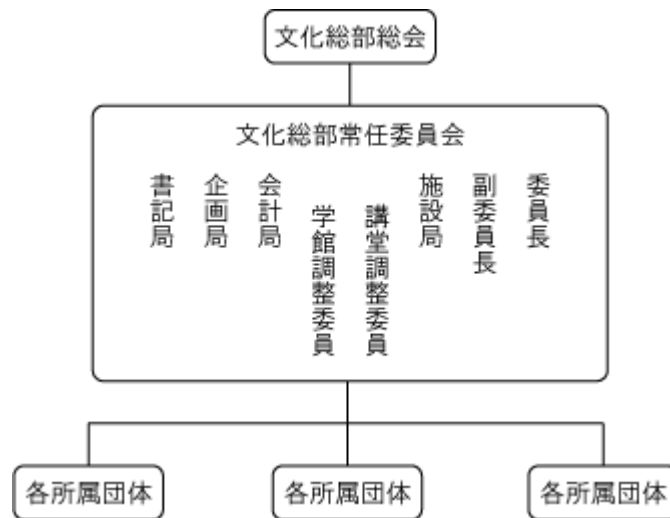


文化総部紹介

新入生の皆さん、御入学おめでとうございます。新しい生活に胸を躍らせている方も多いかと思えます。ここでは文化総部に所属するサークルを紹介させていただきます。大学生活を送る上で何らかの参考になればと思います。文化総部とは、わかりやすく言えば大学公認の文化系サークルの集まりです。各所属サークルの活動内容の詳細は、次の紹介ページを参考にしてください。



文化総部の体系図はこのようになっています。原則として毎月一回、各サークルの担当者が集まり文化総部委員会が開かれ、六甲祭や新歓祭における企画活動や各団体の使用場所（主に学生会館）の使用調整、大学からの援助金の分配などについて話し合いが持たれます。

また、文化総部は大学と各所属サークルを結ぶ機関として非常に重要な役割を果たしています。文化系サークルの活動が少しでも円滑にかつ活発に行えるように文化総部は置かれているのです。

新入生の皆さんにとっては、まだまだわからないことが多いでしょうが、大学公認サークルであるので母体がしっかりしています。また、文化総部内ではサークル同士の交流も盛んに行われているところもあり、所属サークルにとらわれず他サークルと仲良くなれるというメリットもありますので、充実した大学生活を送ることができると思います。

文化総部に所属するサークルとして、演劇、音楽、写真、美術、伝統芸能、漫画、文学、ダンス、マスコミなどの様々な活動を行う団体があります。

また、各部ともに公演や演奏会、発表会などの形で定期的に日ごろの活動の成果を発表していますので是非足を運んで体感していただければと思います。

それでは、長々となりましたが、新入生の皆さんの入部を心待ちにしております。私たちと一緒に充実した大学生活を送りましょう！