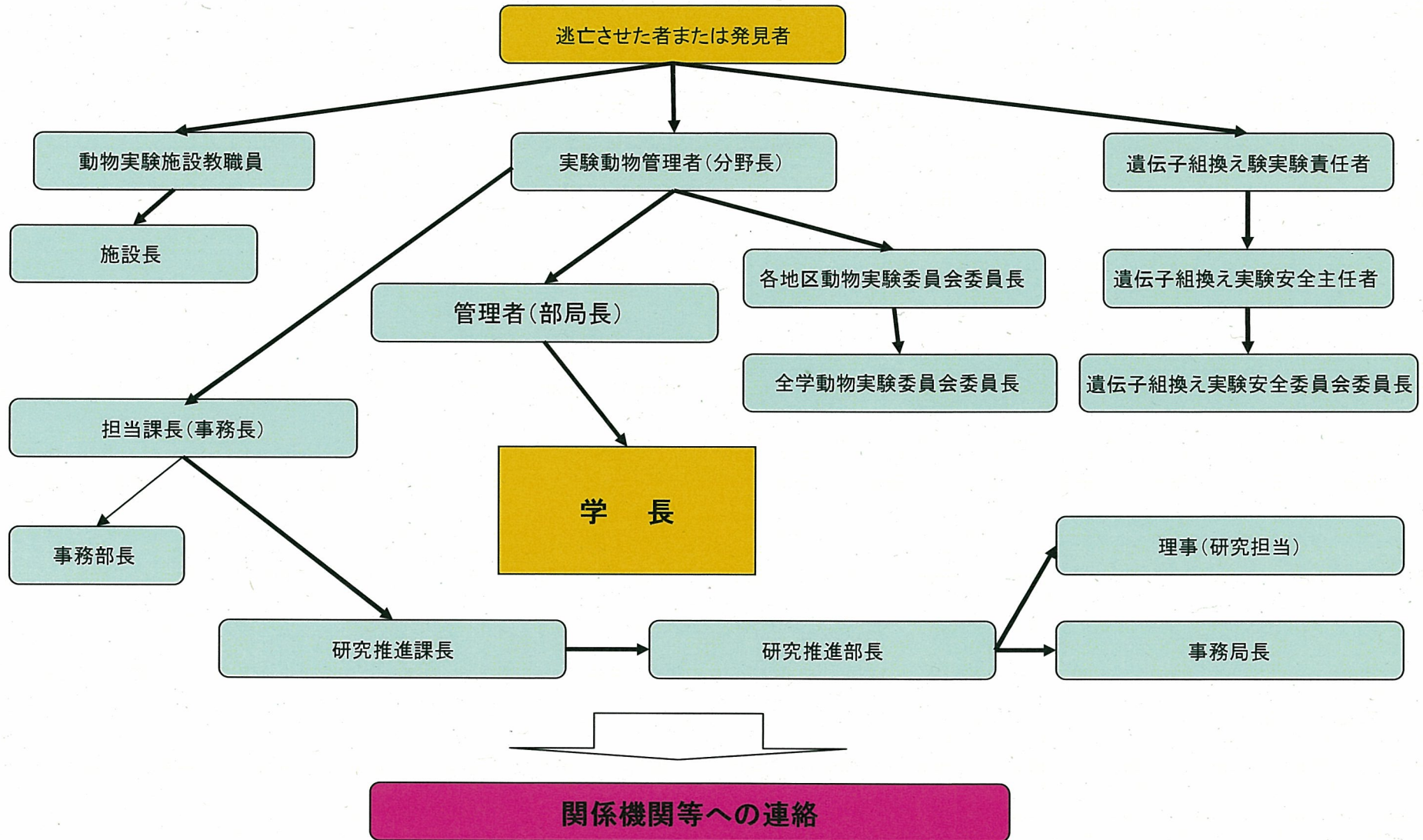


# 動物の施設外，敷地外への逃亡時の連絡体制

## 遺伝子組換え動物の場合



# 動物の施設外、敷地外への逃亡時の連絡体制

イヌ等の狂犬病予防法で指定されている動物, サル等の特定動物  
感染実験に使用している動物, 発がん物質等の環境汚染物質を投与している動物  
ウシガエル等の外来生物

